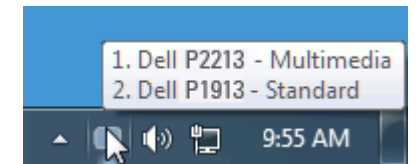


מדריך למשתמש - Dell™ Display Manager

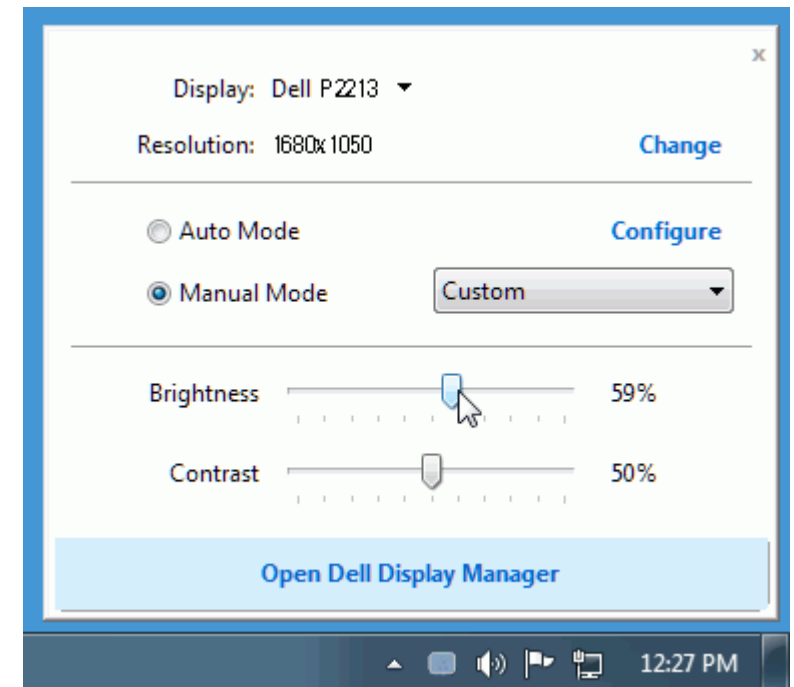
- [סקירה](#)
- [שימוש בחיבת הדו-שיח הגדרות מהירות](#)
- [הגדרת פונקציות תצוגה בסיסיות](#)
- [הקצאת מצבים קבועים מראש ליישומים](#)
- [החלת תכונות לחיסכון באנרגיה](#)
- [סיבוב תכולת המסך](#)

סקירה

Dell Display Manager הוא יישום Windows, המשמש לניהול צג או קבוצה של צגים. יישום זה מאפשר להתאים את התמונה המוצגת, להקצות הגדרות אוטומטיות, לנהל אנרגיה, לסובב את התמונה ולהשתמש בתכונות אחרות בדגמים נבחרים של צגי Dell. לאחר ההתקנה, היישום Dell Display Manager יופעל ביחד עם מערכת ההפעלה והסמל שלו יוצג באזור ההודעות. למידע על הצגים המחוברים למערכת רחף עם סמן העכבר מעל לסמל היישום שבאזור ההודעות.



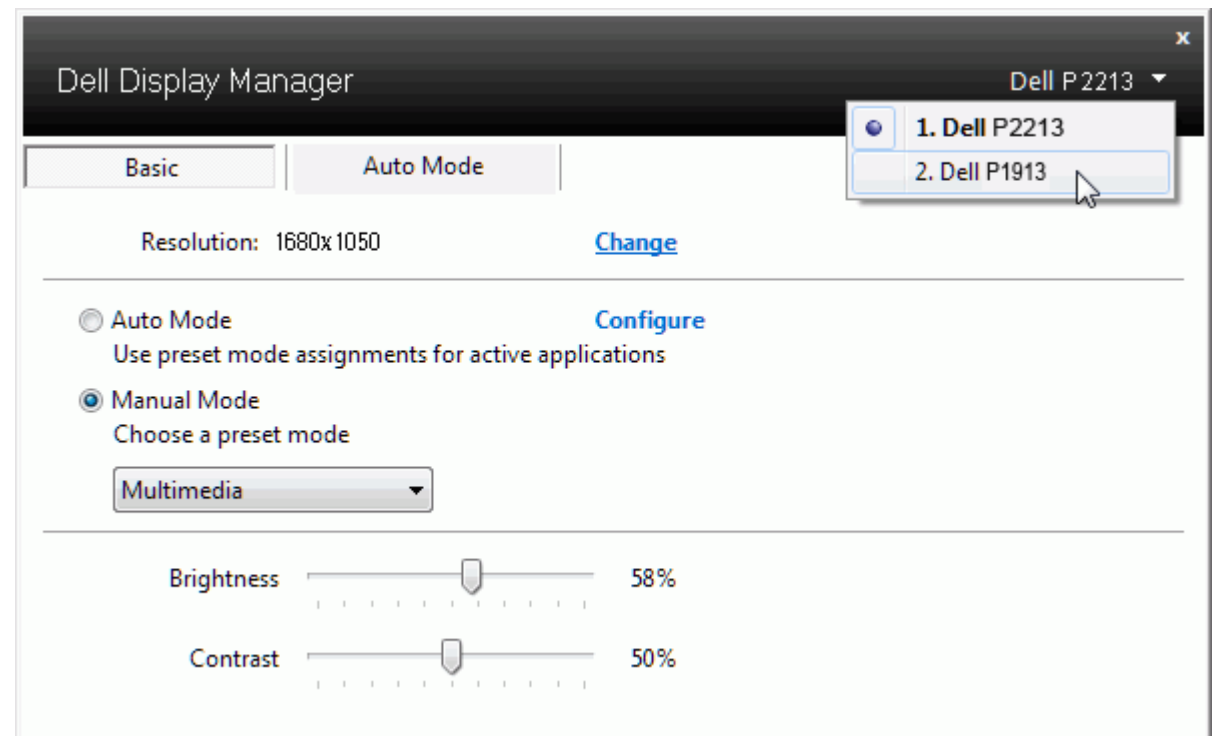
לחיצה על הסמל של היישום Dell Display Manager שבאזור ההודעות תפתח את תיבת הדו-שיח הגדרות מהירות. כשלמערכת מחוברים יותר מדגם נתמך אחד של צג Dell, ניתן לבחור צג יעד ספציפי באמצעות התפריט המוצג. תיבת הדו-שיח הגדרות מהירות מאפשרת לכוונן את רמות הבהירות והניגודיות של הצג, לבחור באופן ידני במצבים קבועים מראש, לעבור למצב אוטומטי ולשנות את רזולוציית המסך.



תיבת הדו-שיח הגדרות מהירות מאפשרת גישה להגדרות המתקדמות של היישום Dell Display Manager להגדרת פונקציות בסיסיות, מצב אוטומטי ולגישה לתכונות נוספות.

ניתן להחיל ידנית מצב קבוע מראש על הצג שנבחר באמצעות התפריט שבכרטיסייה בסיסי. לחילופין, ניתן לאפשר מצב אוטומטי. במצב אוטומטי המצב המוגדר מראש שבחרת יוחל באופן אוטומטי ביחד עם יישום מסוים. הודעה קצרה על המסך תציג את המצב המוגדר הנמצא בשימוש עם כל שינוי.

תוכל לכוונן את הבהירות והניגודיות של הצג הנבחר מתוך הכרטיסייה בסיסי.



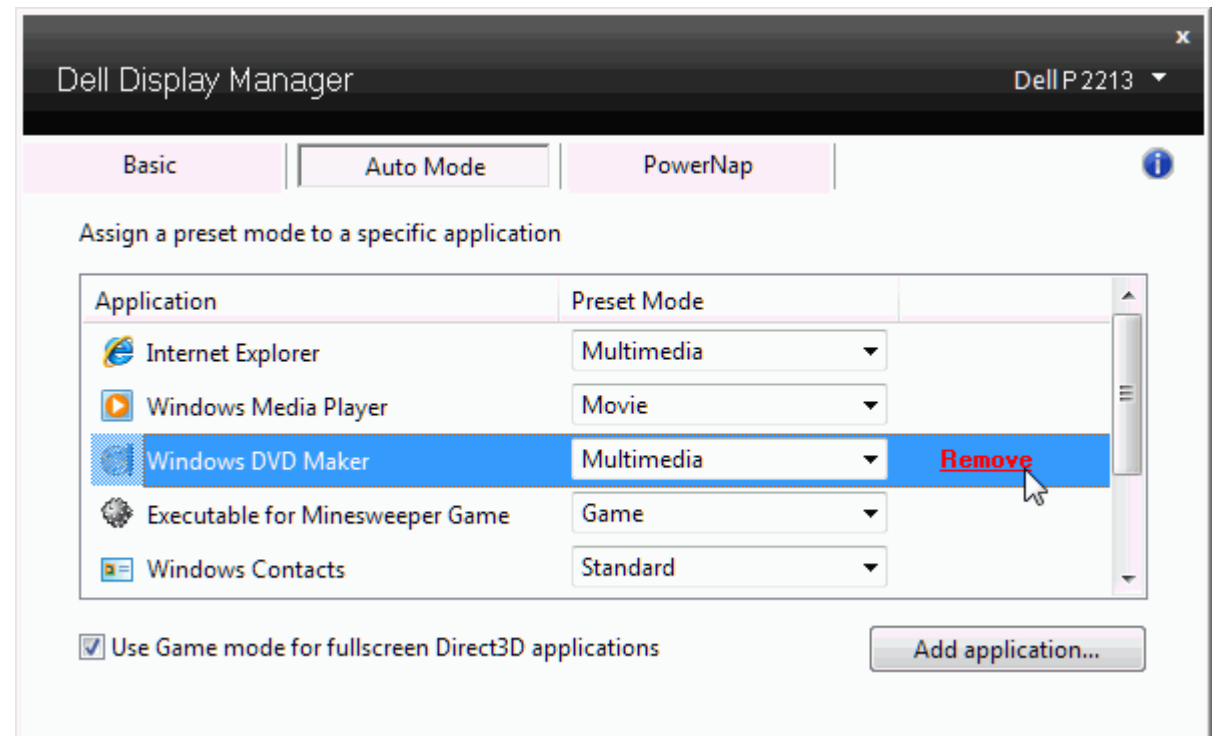
הקצאת מצבים קבועים מראש ליישומים

תוכל לשייך מצב מוגדר מראש ליישום מסוים מתוך הכרטיסייה מצב אוטומטי. כאשר המצב האוטומטי פעיל, היישום Dell Display Manager יחיל את המצב המוגדר מראש עם הפעלת היישום המשוך אליו. המצב המוגדר מראש ששוך ליישום מסוים יכול להיות זהה עבור כל אחד מהצגים המחוברים או מצב שונה בכל צג.

היישום Dell Display Manager מוגדר מראש לעבודה עם יישומים נפוצים. להוספת יישום חדש לרשימת ההקצאות, גרור את היישום משולחן העבודה, התפריט התחל של מערכת ההפעלה Windows או מכל מיקום אחר ושחרר אותו לתוך הרשימה הנוכחית.

הערה: ניתן להקצות מצב מוגדר מראש לקובצי אצווה והפעלה. לא ניתן לשייך אותו לקבצים שאינם קובצי הפעלה כגון קובצי ארכיון או קבצים ארוזים, ושייך כזה לא יעבוד.

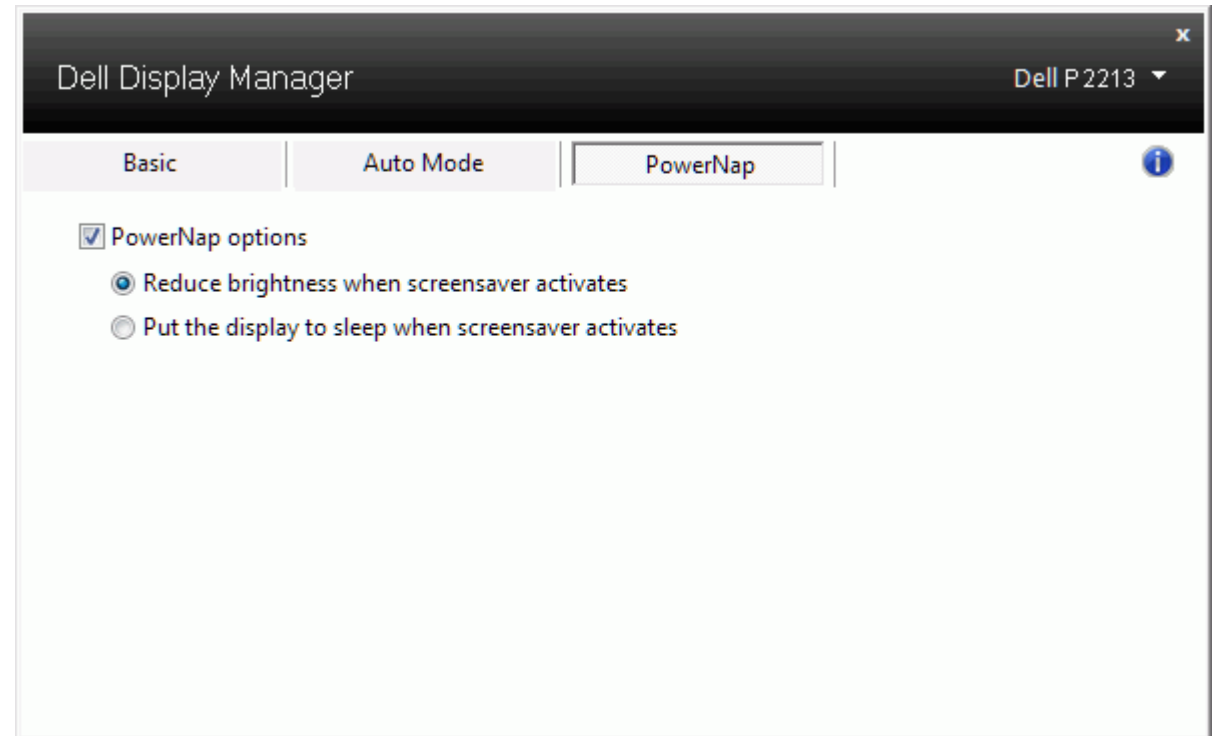
תוכל גם להפעיל פונקציה שתחיל את המצב המוגדר מראש "משחקים" בכל פעם שיישום Direct3D יופעל במצב מסך מלא. לעקיפת ההתנהגות הזאת עבור כותרי משחק מסוימים, הוסף את הכותרים לרשימת ההקצאות ושייך אותם למצב מוגדר מראש אחר. יישומים שנמצאים ברשימת ההקצאות יקבלו קדימות על פני ההגדרה הכללית עבור Direct3D.



The screenshot shows the Dell Display Manager application window for Dell P 2213. The interface has three tabs: Basic, Auto Mode, and PowerNap. The 'Auto Mode' tab is selected. Below the tabs, there is a section titled 'Assign a preset mode to a specific application'. This section contains a table with two columns: 'Application' and 'Preset Mode'. The table lists several applications with their assigned preset modes. The 'Windows DVD Maker' row is highlighted in blue, and a mouse cursor is hovering over a red 'Remove' button next to it. At the bottom of the window, there is a checkbox labeled 'Use Game mode for fullscreen Direct3D applications' which is checked, and an 'Add application...' button.

Application	Preset Mode
Internet Explorer	Multimedia
Windows Media Player	Movie
Windows DVD Maker	Multimedia
Executable for Minesweeper Game	Game
Windows Contacts	Standard

בדגמים נתמכים של צגי Dell, הכרטיסייה PowerNap תהיה זמינה ותציג אפשרויות לחיסכון באנרגיה. כששומר המסך מופעל, תוכל להגדיר שבהירות הצג תרד באופן אוטומטי לערך הנמוך ביותר או שהצג יכנס למצב חסכון באנרגיה כדי לחסוך באנרגיה.



דגמים מסוימים של צגי Dell מציעים תכונות סיבוב. בצגים האלה האפשרות 'סיבוב תפריט' שתחת פריט התפריט 'הגדרות אחרות' שבתצוגה על המסך מסובבת את תצוגת מערכת ההפעלה Windows באופן אוטומטי.

The screenshot shows the Dell P2213 OSD menu. At the top left, it says 'Dell P2213'. At the top right, there is an 'Energy Use' indicator with a green bar. The menu is divided into several sections:

- Brightness/Contrast**: Includes 'Auto Adjust'.
- Input Source**: Includes 'Color Settings' and 'Display Settings'.
- Other Settings**: Includes 'Language' (English), 'Menu Transparency' (20), 'Menu Timer' (20 s), and 'Menu Lock' (Unlock).
- Personalize**: Includes 'Menu Rotation' (highlighted in blue), 'Energy Smart' (Off), 'Power Save Audio' (On), 'DDC/CI' (Enable), 'LCD Conditioning' (Disable), 'Factory Reset', and 'Reset All Settings'.

At the bottom, there is a resolution indicator: 'Resolution: 1280 x 1024 @ 60Hz' and 'Maximum Resolution: 1680 x 1050 @ 60Hz'. On the right side, there is a vertical navigation bar with up, down, checkmark, and refresh icons.